

# İHMAL VE İSTİSMARDAN KORUNMA

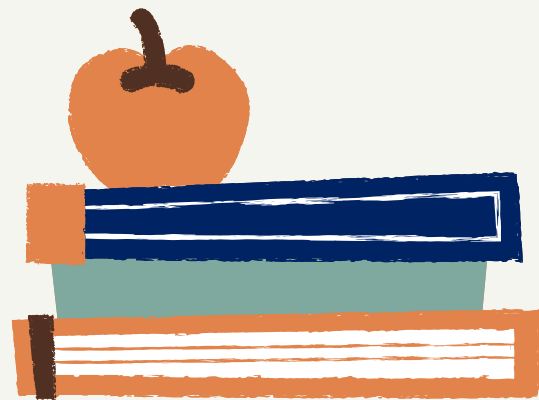
## Öğretmen Broşürü

DR. UFUK EGE  
ANAOKULU

Psikolojik Danışma ve  
Rehberlik Servisi

HAZIRLAYAN

Elif KOÇYİĞİT



## İHMAL NEDİR?

Çocuğun barınma, beslenme, koruma, bakım, sağlık, eğitim gibi temel gereksinimlerinin karşılanmamasıdır.

## İSTİSMAR NEDİR?

Çocukların fiziksel, psikolojik, cinsel, zihinsel gelişimlerine zarar veren beden ve ruh sağlıklarını bozan kasıtlı davranışlardır.



## FİZİKSEL İSTİSMAR

Bir yetişkinin cezalandırma, öfke boşaltma, itaat sağlama gibi amaçlarla ve kaza dışı sebeplerle çocuğun vücuduna elle veya alet kullanarak zarar vermesidir.

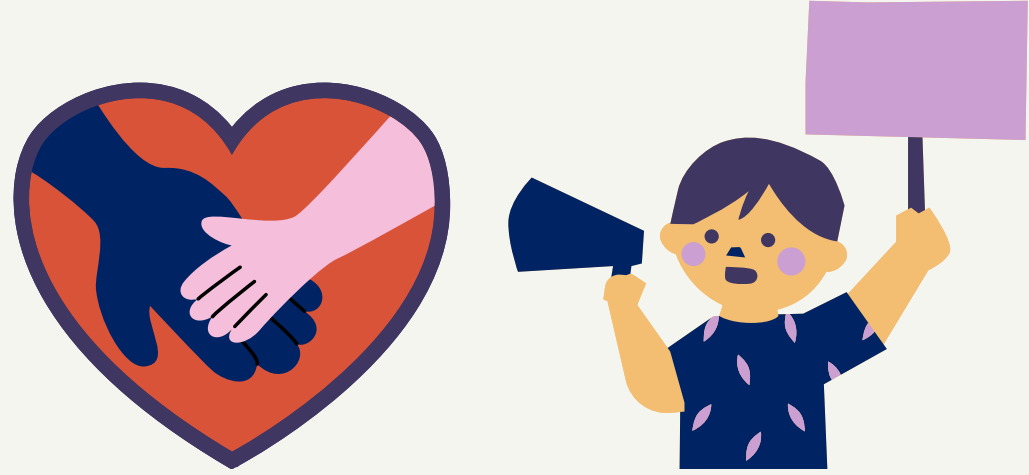


## DUYGUSAL İSTİSMAR

Çocuğun beden ve kişiliğini olumlu yönde algılaması ile gelişimini engelleyen, ilgi ve sevgiden mahrum kalmasına sebep olan davranışlardır.

## CİNSEL İSTİSMAR

Çocuğu cinsel amaçla suistimal eden ve cinsel organlara temas edilmesi, teşhircilik, pornografik içerik izletme gibi davranışlar cinsel istismardır.



### İSTİSMARIN ETKİLERİ

- Benlik Saygısında Azalma
- Saldırgan Davranışlar
- Tikler
- Yeme Bozukluğu
- Uyku Bozukluğu
- Konuşma Bozukluğu
- Çaresizlik ve Umutsuzluk
- Düşük Okul Başarısı
- Öğrenme Problemleri
- Sorunları Şiddetle Çözme

**!!! Bu Davranışlar Yalnızca İstismar Kaynaklı Olmayabilir!!!**

### NELER YAPILABİLİR?

- Çocuklara HAYIR demeyi öğretin.
- Öğrencilerin bedenlerinin kendilerine ait olduğunu ve korumaları gerektiğini öğretin.
- Öğrenciler yaşadıkları ihmal-istismar durumuyla ilgili bilgi verirse abartılı tepkiler vermeyip rahat konuşabilecek bir alan bulun.
- Çocuğun anlattıklarını ifade ettiği biçimde raporlaştırın.
- Okul psikolojik danışmanından destek alın.
- Öğrencinin yaşadığı istismar durumunu kolluk kuvvetlerine bildirin.



### NERELERE BAŞVURULABİLİR?

- Aile ve Sosyal Politikalar İl Müdürlüğü
- ALO 183
- Emniyet Birimleri
- Rehberlik ve Araştırma Merkezleri
- Baroların Çocuk Hakları Komisyonu
- Cumhuriyet Savcılığı ve Çocuk Mahkemeleri
- Çocuk İzlem Merkezleri

